

おににおに★まめぶくろ



つくりかた

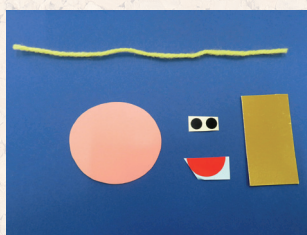
ざいりよう 材料

こうさくようし けいと
工作用紙・毛糸・リボン・ふうとう・
おりがみ・シール(顔のパーツ)

どうぐ 道具

ゆせい
油性ペン・セロハンテープ・
両面テープ

① おにのかおをつくる

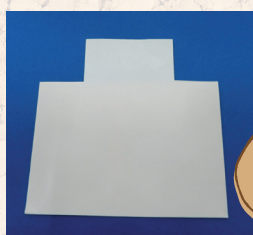


りょうめん
両面テープではる



セロハンテープではる

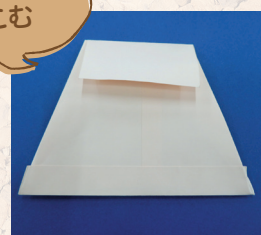
② ふうとう(からだ)をおる



ふうとうを
この形に
き切るよ



うちがわに
おりこむ



③ かおとからだをつける



おりがみで
もようを
つくる



かなぼうを
つくる

て
手と足をつくる

できあがり

